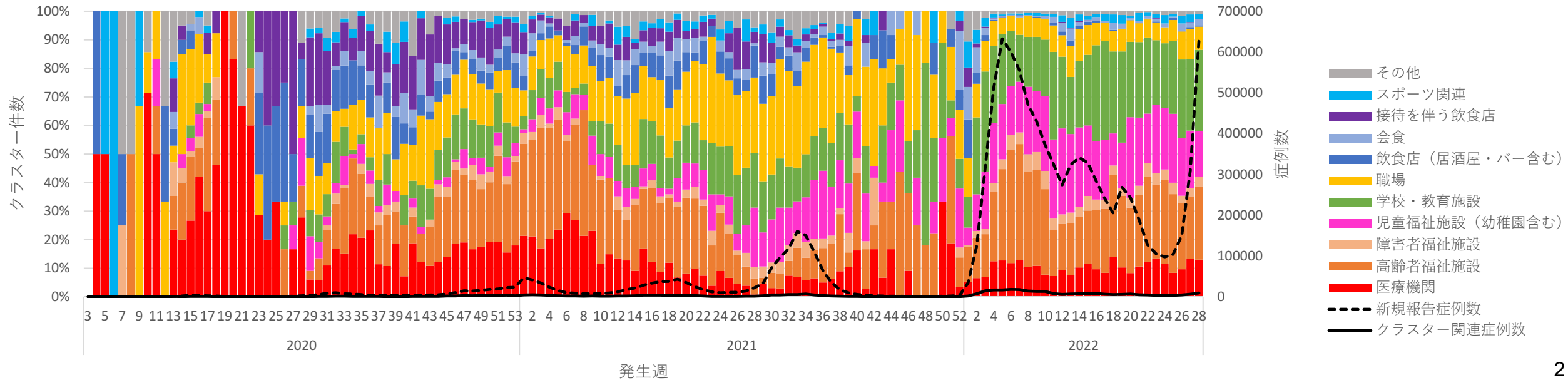
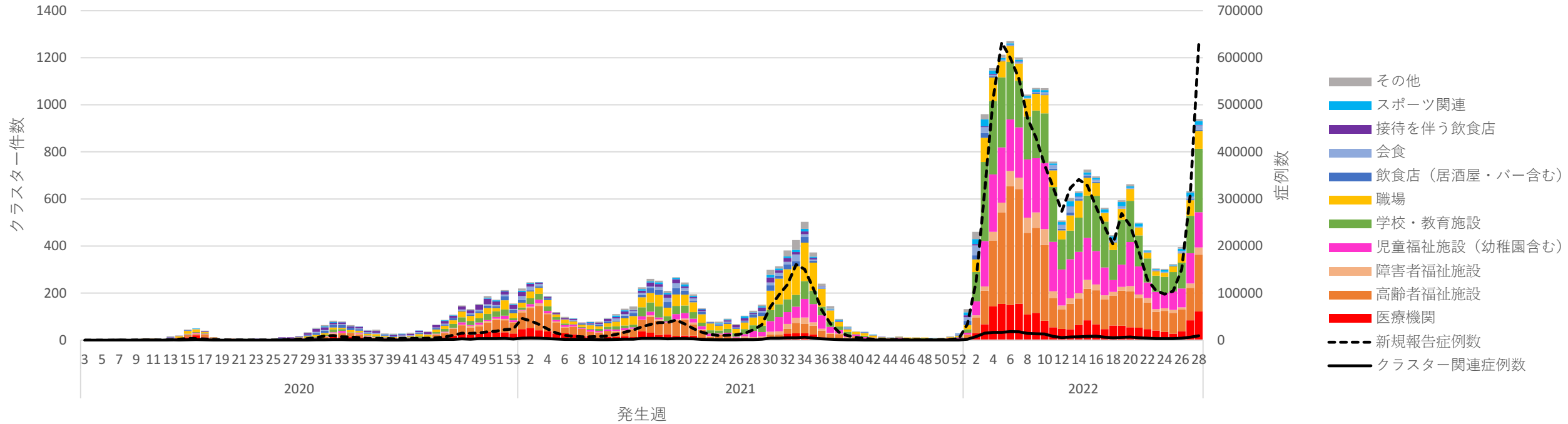


クラスター報道情報のまとめ

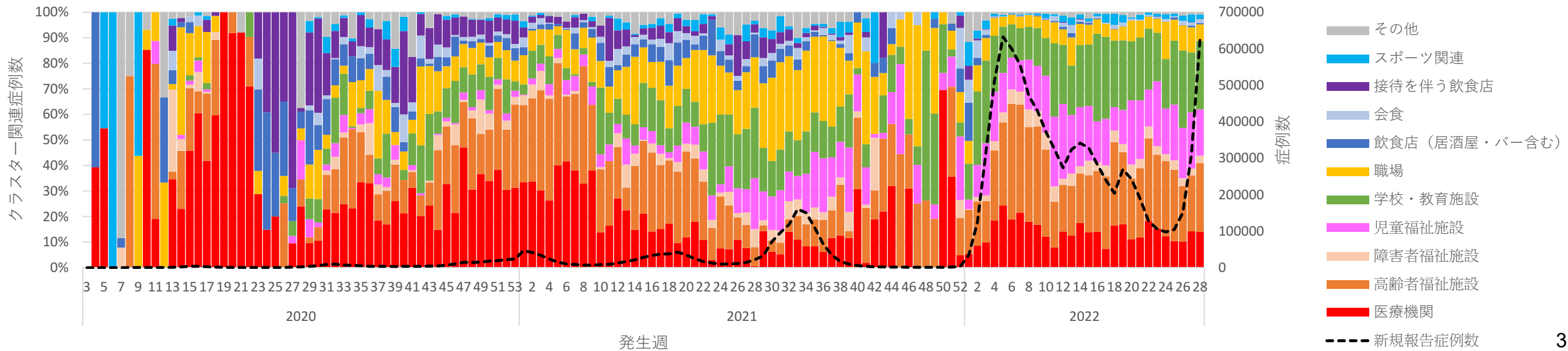
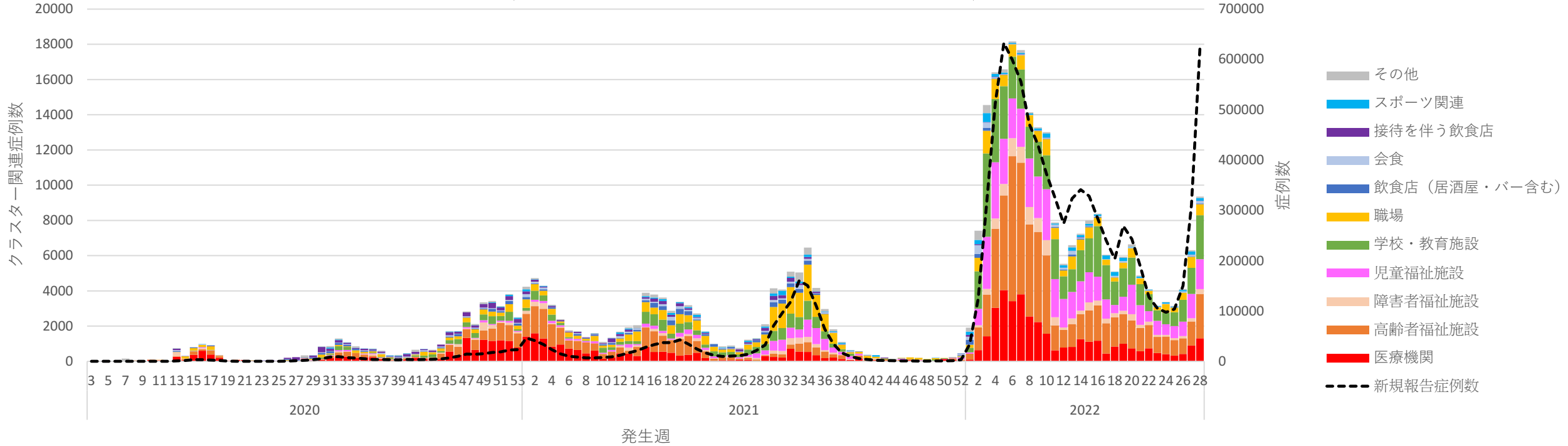
- 2022年7月19日時点（7月18日までの発生事例）
 - ※6月以降はクラスター件数、クラスター関連症例数ともに増加する可能性あり
 - ※分類等の見直しによる件数の修正あり
- 5人以上の事例のみ対象
- クラスター関連症例数は他クラスターとの重複、二次感染が含まれている場合もある
- クラスター関連症例数はクラスター発生日別にカウント
- 同居、家族内感染はごく一部しか報道されていないため除外
- 全新規症例数は自治体公表のデータ（2022年7月19日時点）

※積極的疫学調査の実施状況や、報道の傾向に変化があることに注意が必要

疫学週別クラスター件数（2020年第3週～2022年第28週）

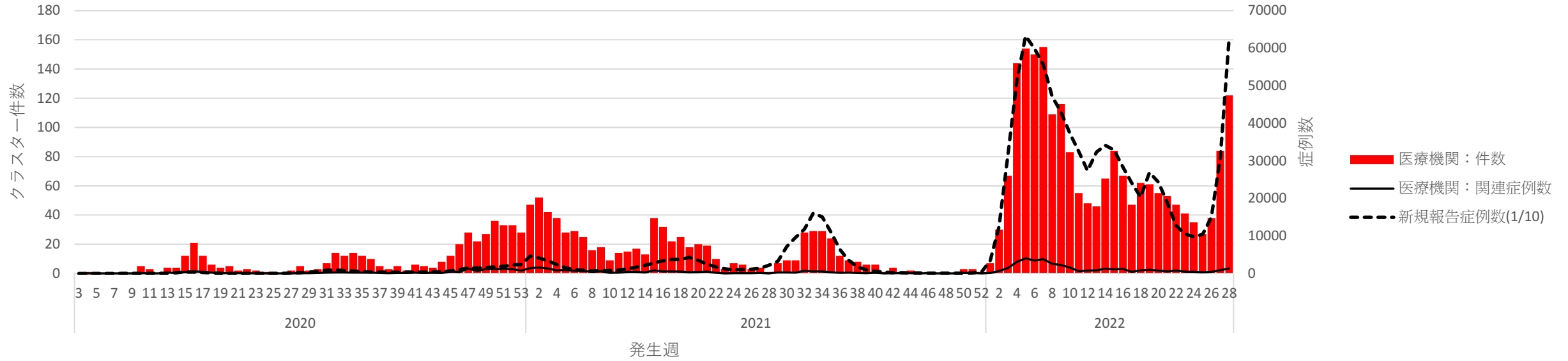


疫学週別クラスター関連症例数（2020年第3週～2022年第28週）

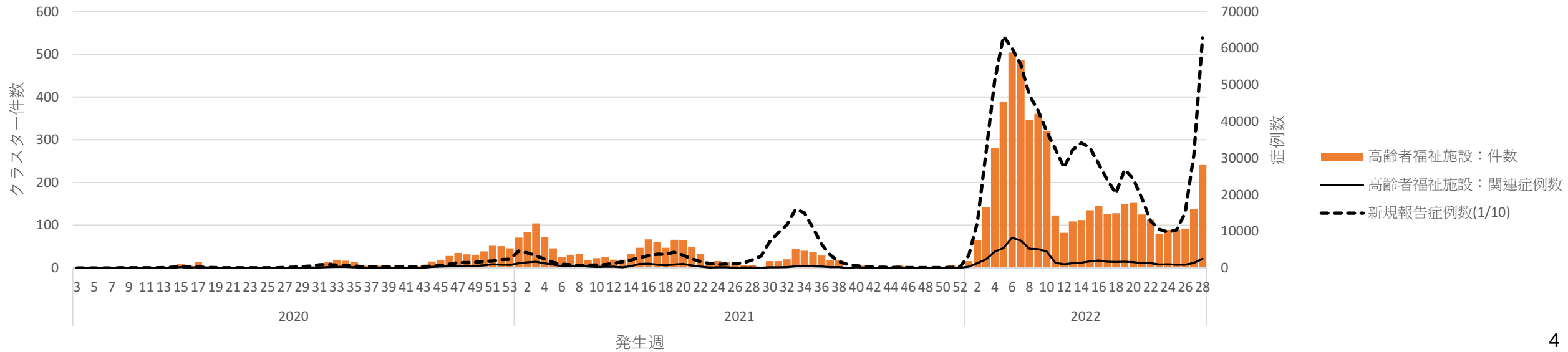


クラスター分類別

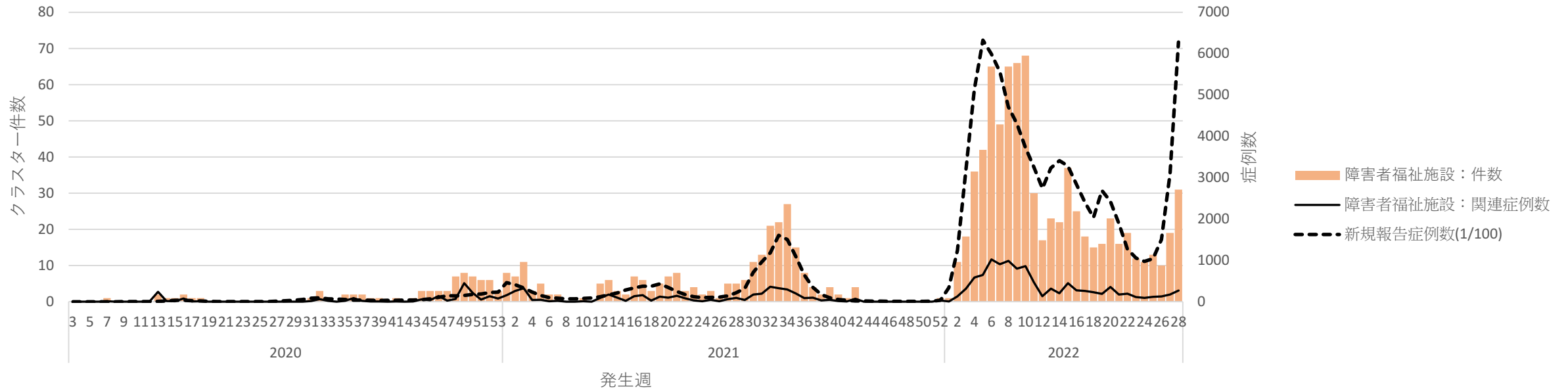
医療機関



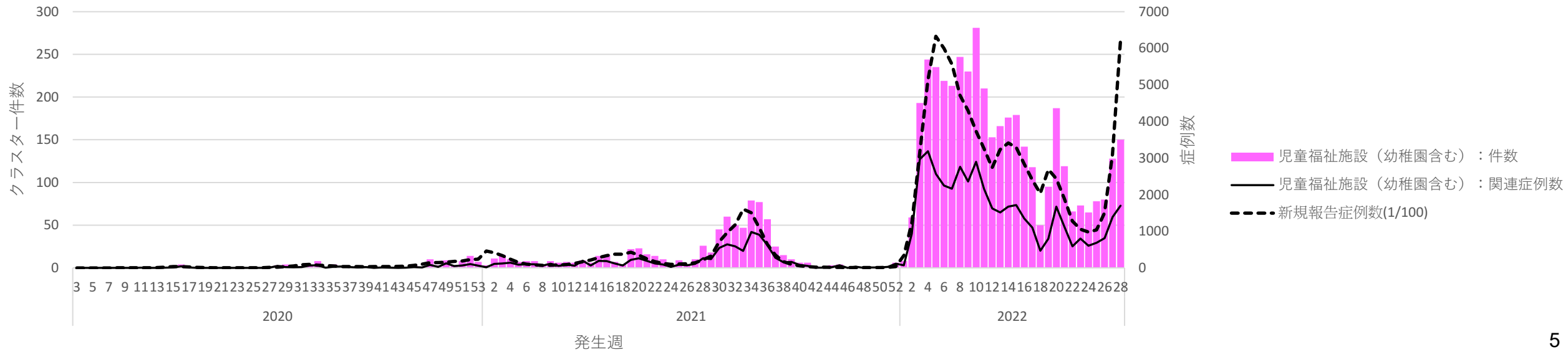
高齢者福祉施設



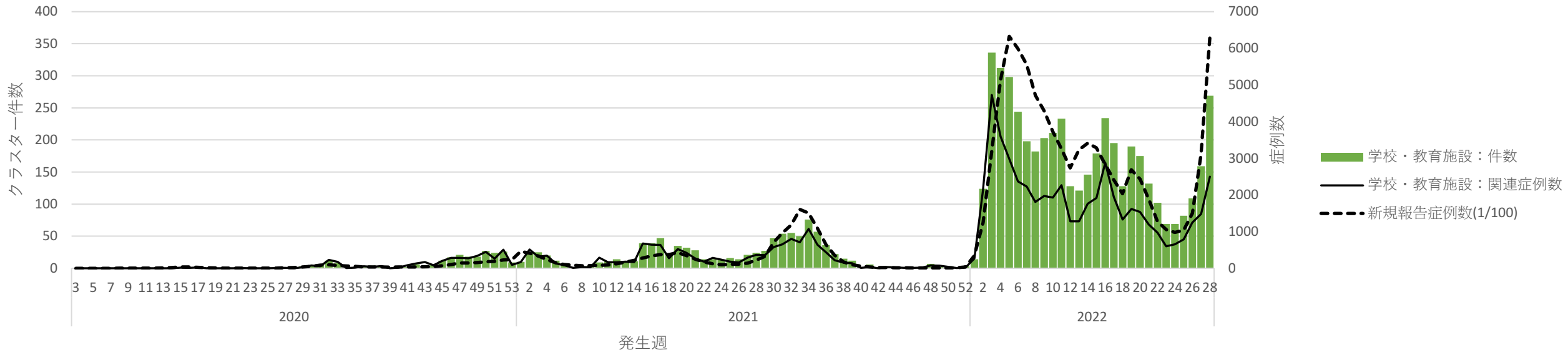
障害者福祉施設



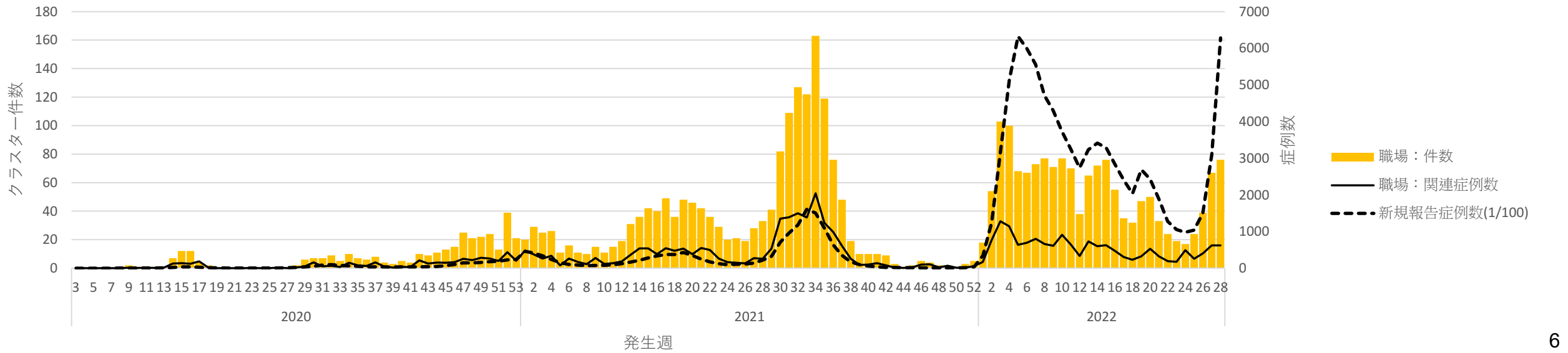
児童福祉施設



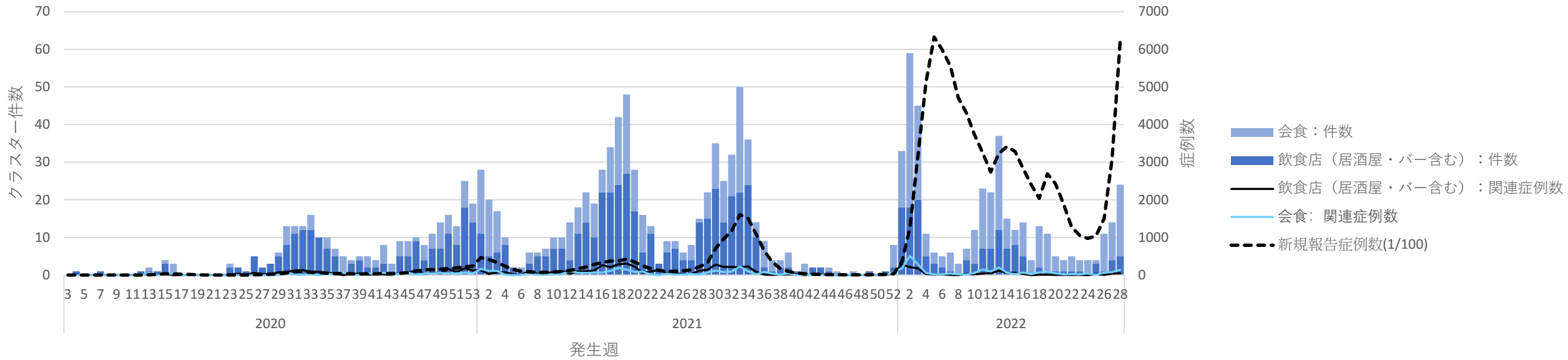
学校・教育施設



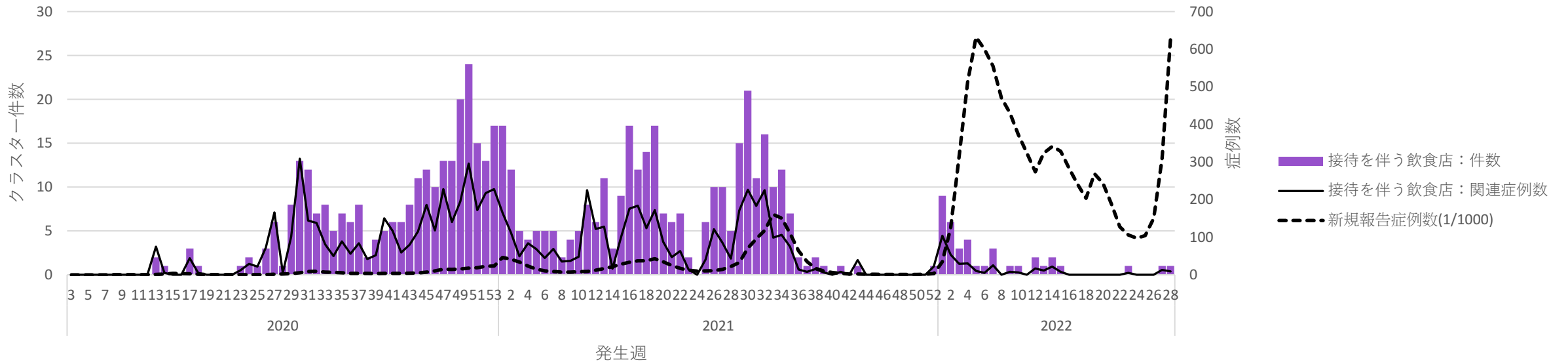
職場



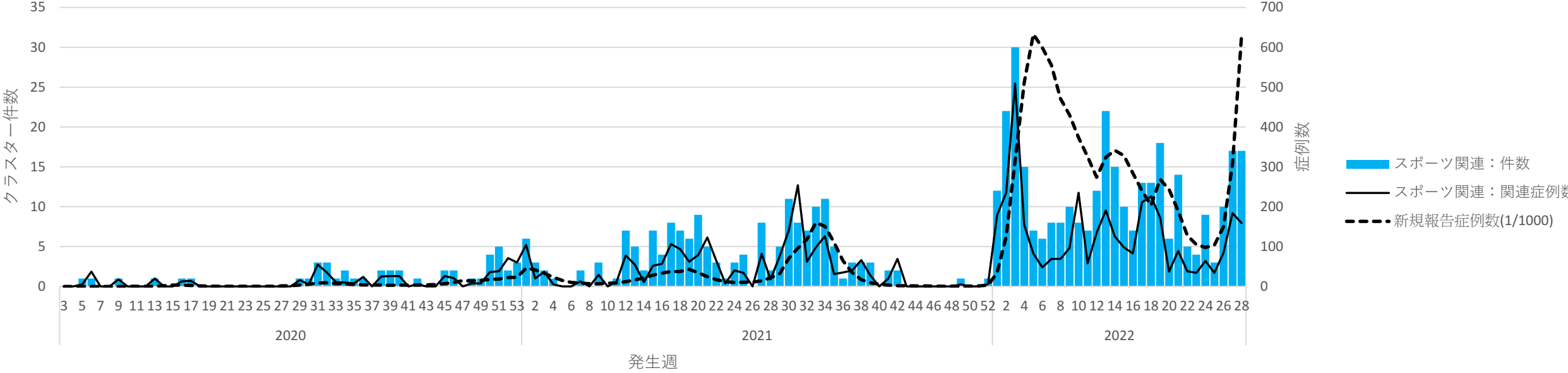
飲食店（居酒屋・バー含む）／会食



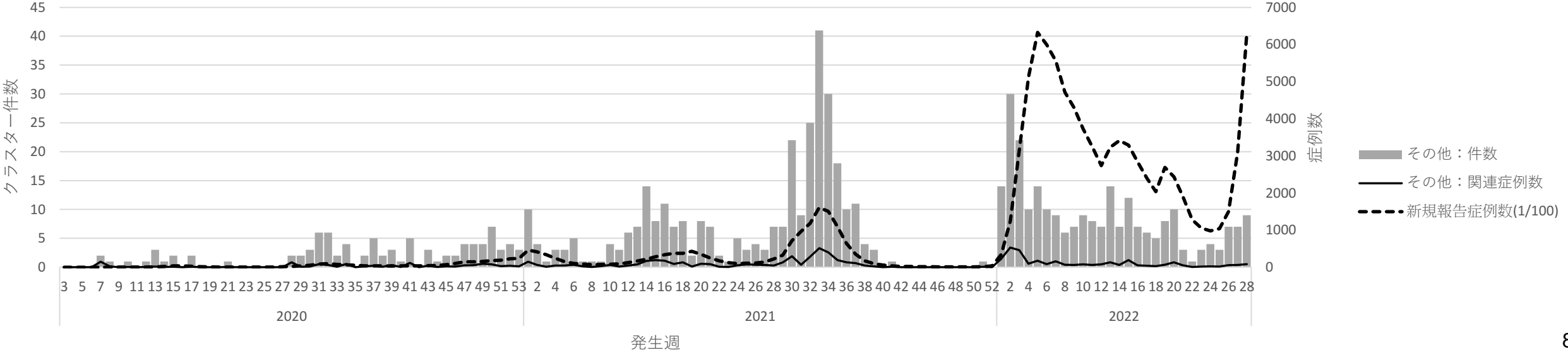
接待を伴う飲食店



スポーツ関連

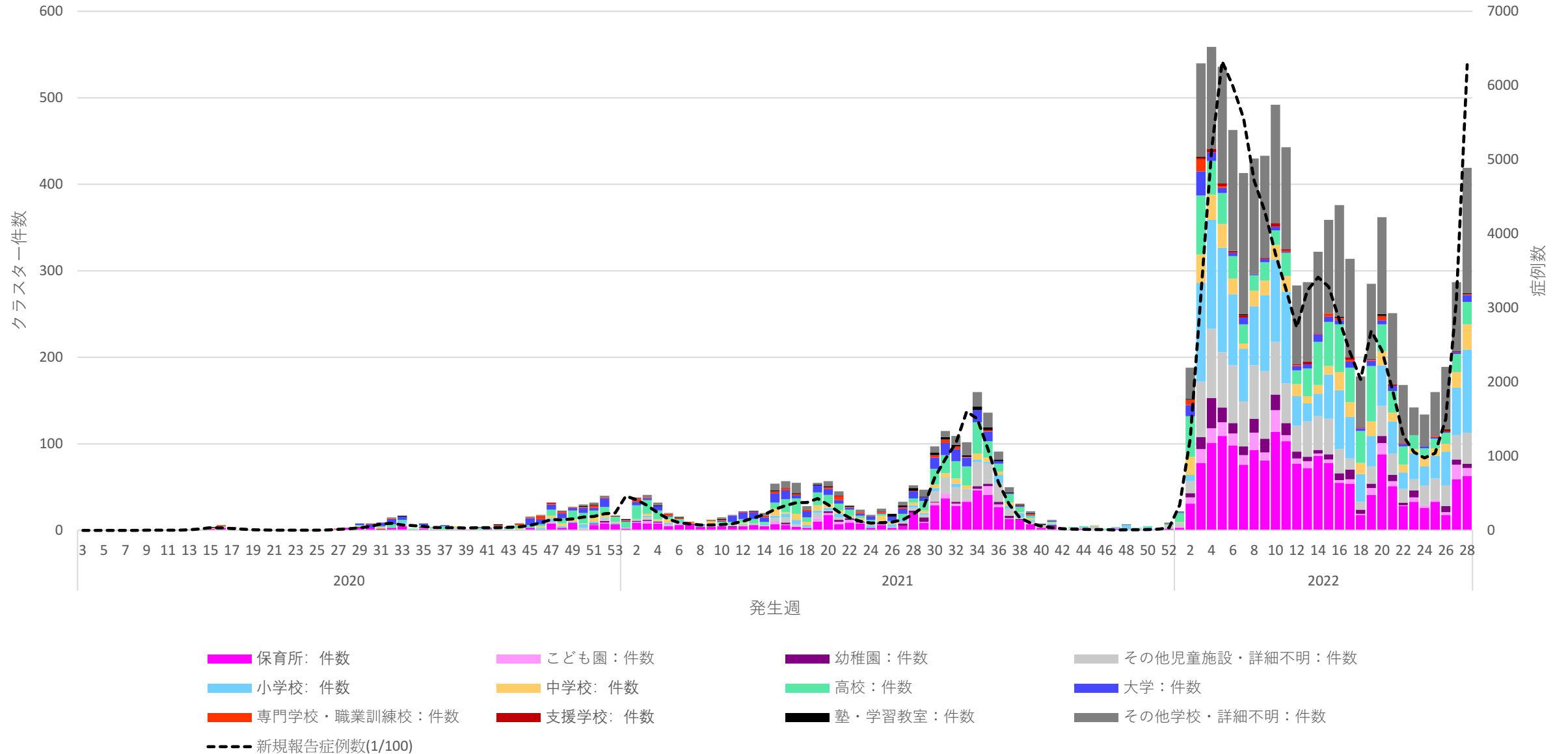


その他

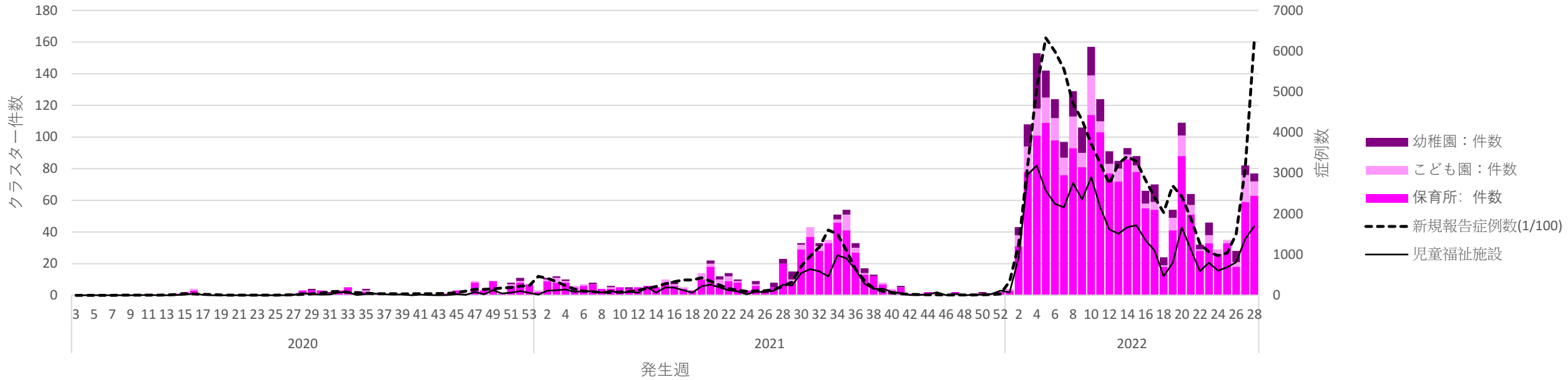


児童福祉・学校・教育施設関連クラスター件数

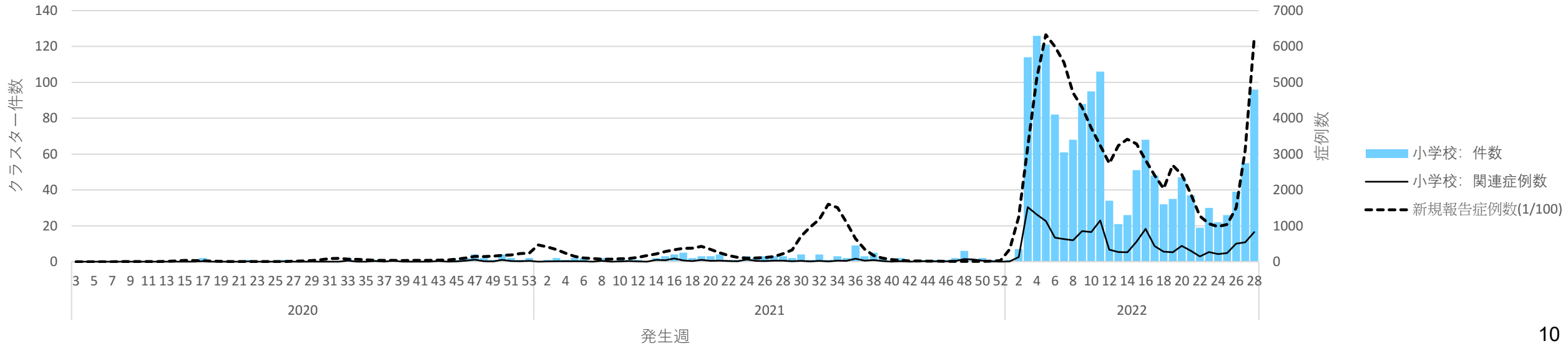
(分類では飲食店・会食・その他に含まれている事例も含む)



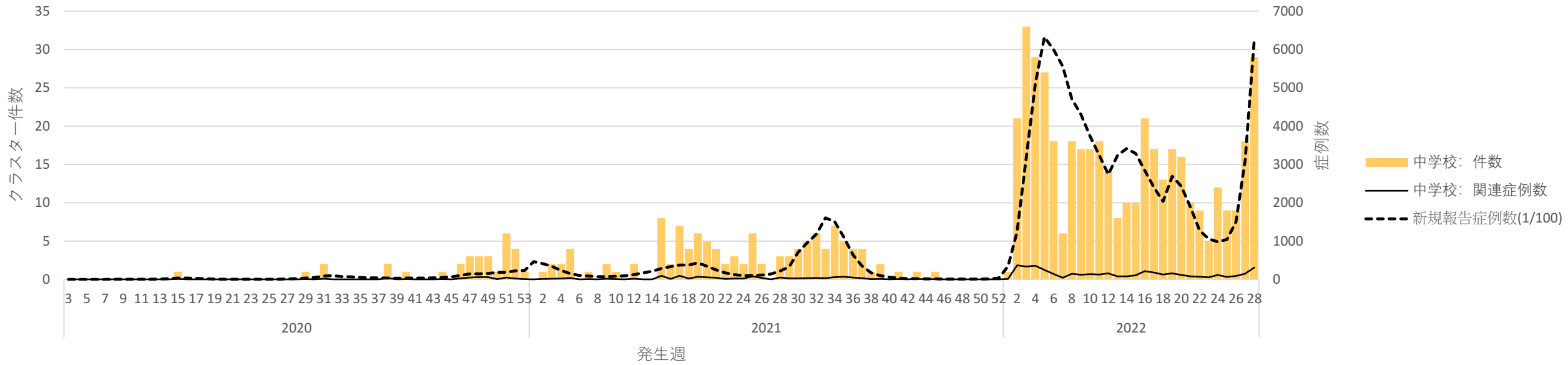
児童福祉施設



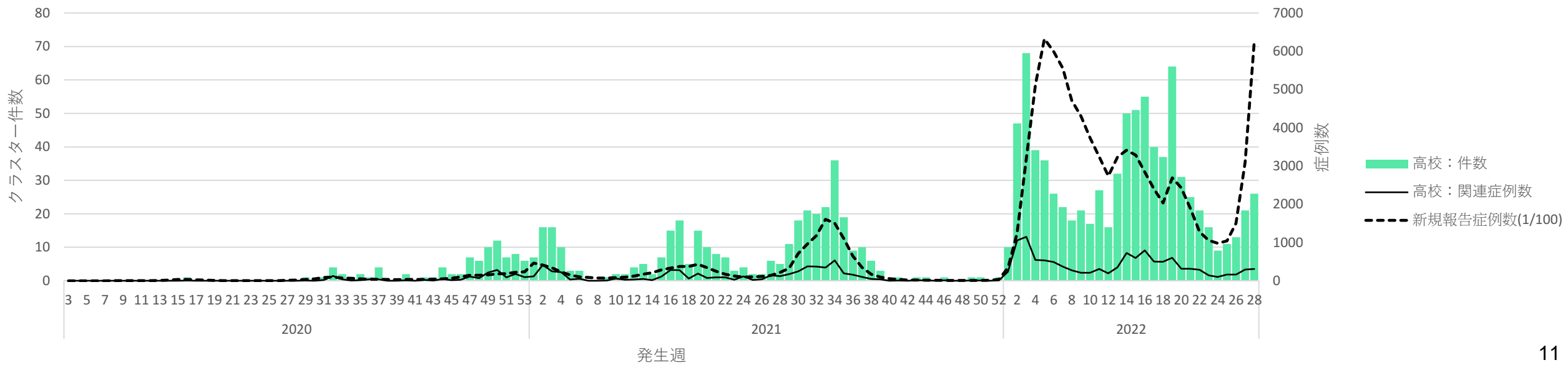
小学校



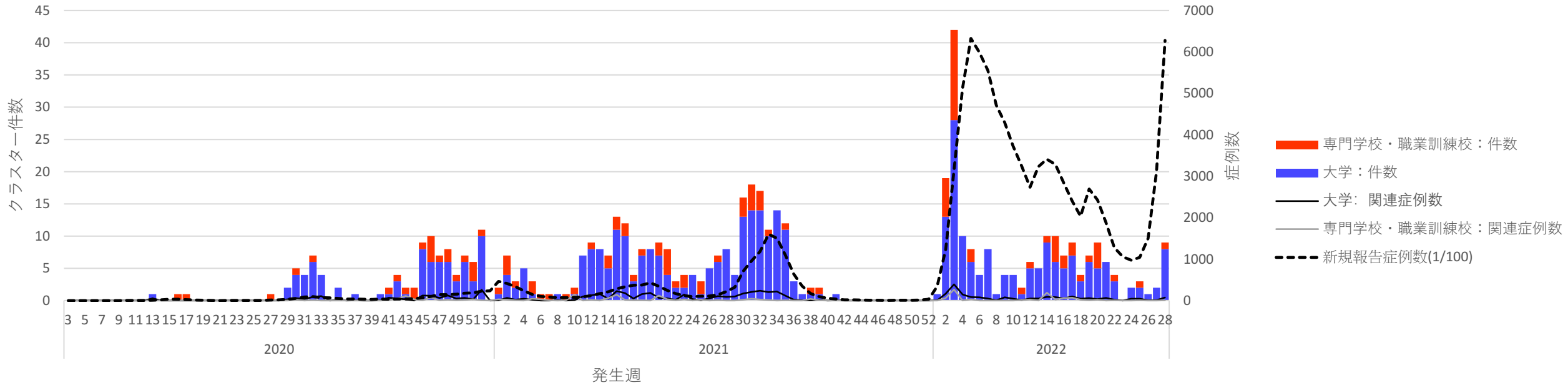
中学校



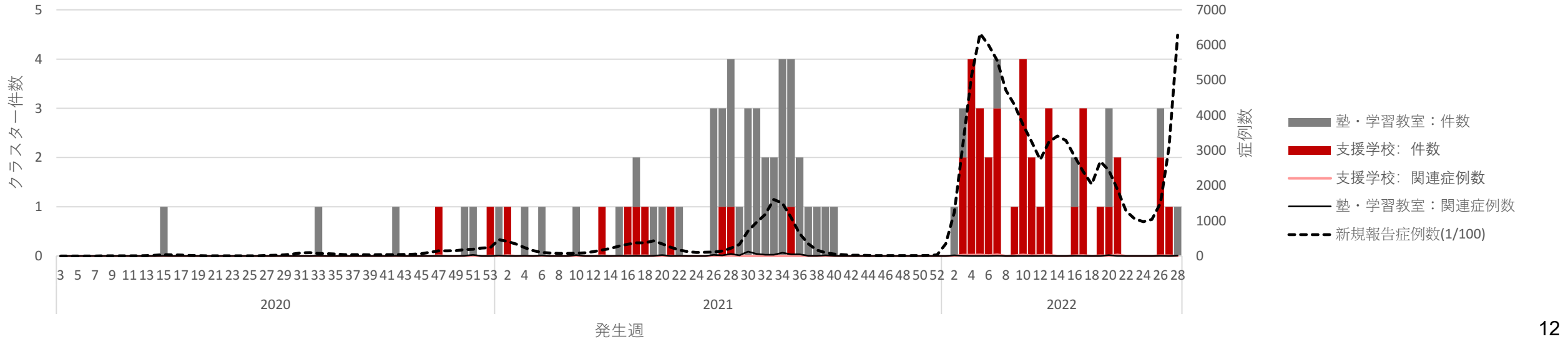
高校



大学／専門学校・職業訓練校



支援学校／塾・学習教室



規模別クラスター件数

